

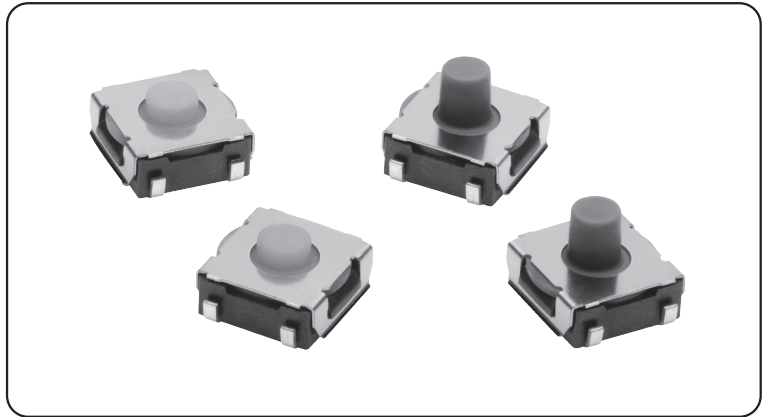
B3SL

中等行程 · 轻触式开关

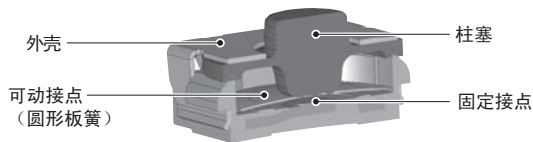
实现了橡胶柱塞的 舒适触感与中等冲程， 表面安装型 · 密封型轻触开关

- 相当于密封构造IP67（IEC-60529），即使在尘埃较多的地方也能确保较高可靠性。※端子部除外。
- 采用橡胶柱塞，实现齿切触感良好与中间行程。
- 具有最适用自动封装的压花带包装规格。

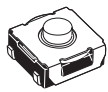
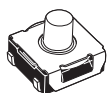
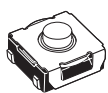
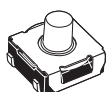
符合RoHS



■ 构造



■ 种类

类型	柱塞的种类	高度	动作力 (OF)	柱塞颜色	压花带	
					型号	包装单位
6mm方形 B3SL系列		3.4mm	1.96N	黄绿	B3SL-1002P	1,400个
		5.1mm				2,000个
		3.4mm	3.5N	蓝	B3SL-1005P	1,400个
		5.1mm				2,000个

注：订购数量必须为包装单位的整数倍。

B
3
S
L

■ 额定值/性能

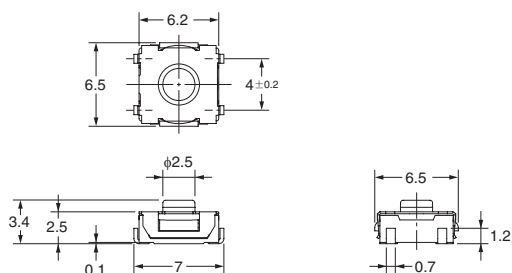
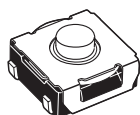
电气规格	DC5~12V 1~50mA 阻性负载
最小适用负载 (参考值)	DC1V 10 μ A
使用环境温度	-25~+90℃以下, 60%RH以下 (无结冰、无凝露)
使用环境湿度	35~+85%RH (+5 ~ +35℃)
接点结构	1a (常开接点)
接触电阻	100m Ω 以下 (初始值) (DV 5V 1mA通电)
绝缘电阻	100M Ω 以上 (DC 250V 兆欧表)
耐电压	AC 250V 50/60Hz 1min
震荡时间	5ms以下
振动	10~55Hz 双振幅1.5mm
冲击	最大1,000m/s ²
寿命	10万次以上
最大操作力	最大30N

■ 动作特性

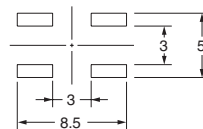
项目	型号	B3SL-1002P	B3SL-1022P	B3SL-1005P	B3SL-1025P
动作力 (OF)		1.96 \pm 0.49N		3.5 \pm 0.8N	
回复力 (RF)		最小0.35N		最小0.5N	
预行程 (PT)		0.3 \pm 0.2mm	0.5 \pm 0.2mm	0.6 \pm 0.2m	0.8 \pm 0.2mm

■ 外形尺寸 (单位: mm)

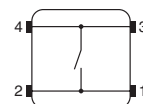
B3SL-1002P
B3SL-1005P



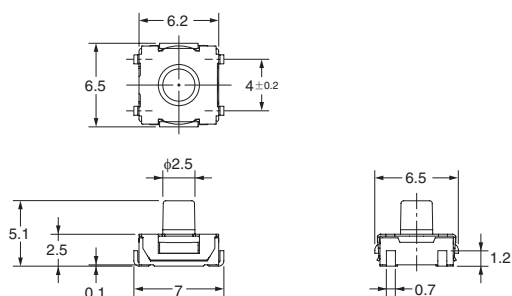
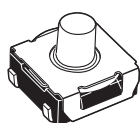
印刷基板焊盘尺寸 (TOP VIEW)



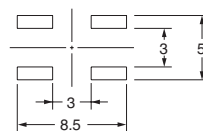
端子配置/内部接线图 (TOP VIEW)



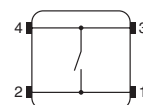
B3SL-1022P
B3SL-1025P



印刷基板焊盘尺寸 (TOP VIEW)



端子配置/内部接线图 (TOP VIEW)



注: 上述外形尺寸图中, 未注部分的尺寸公差为 \pm 0.4mm。

■ 请正确使用

★「共通注意事项」请参考相关页。